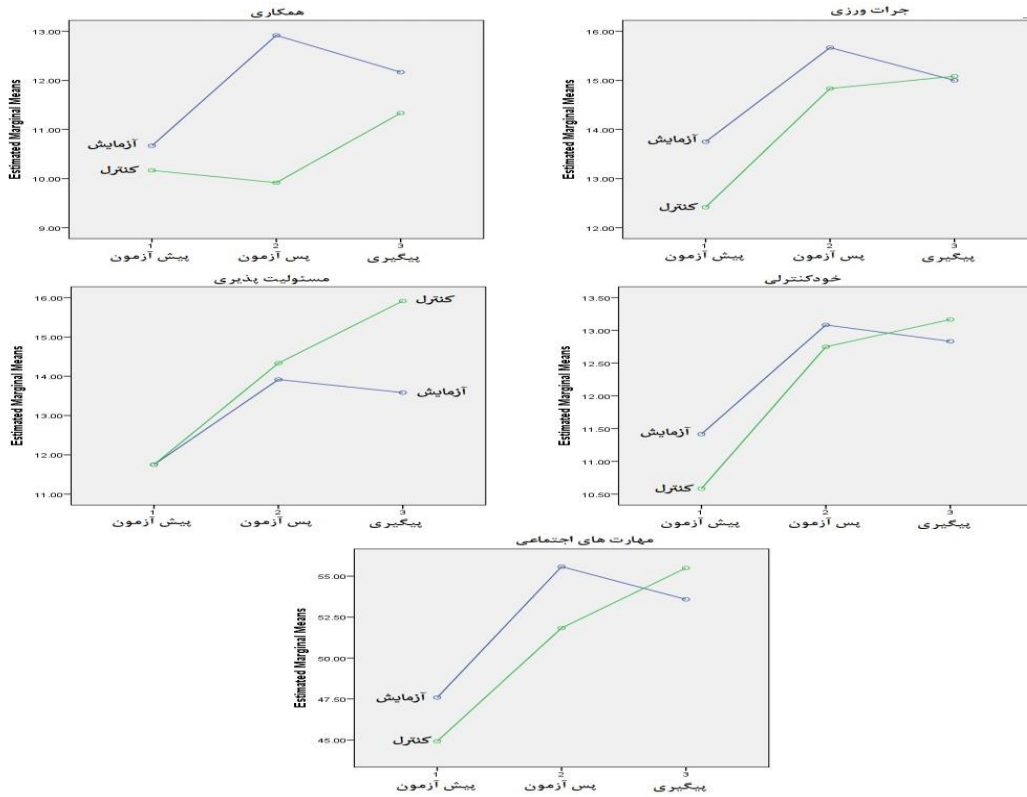


## یافته ها

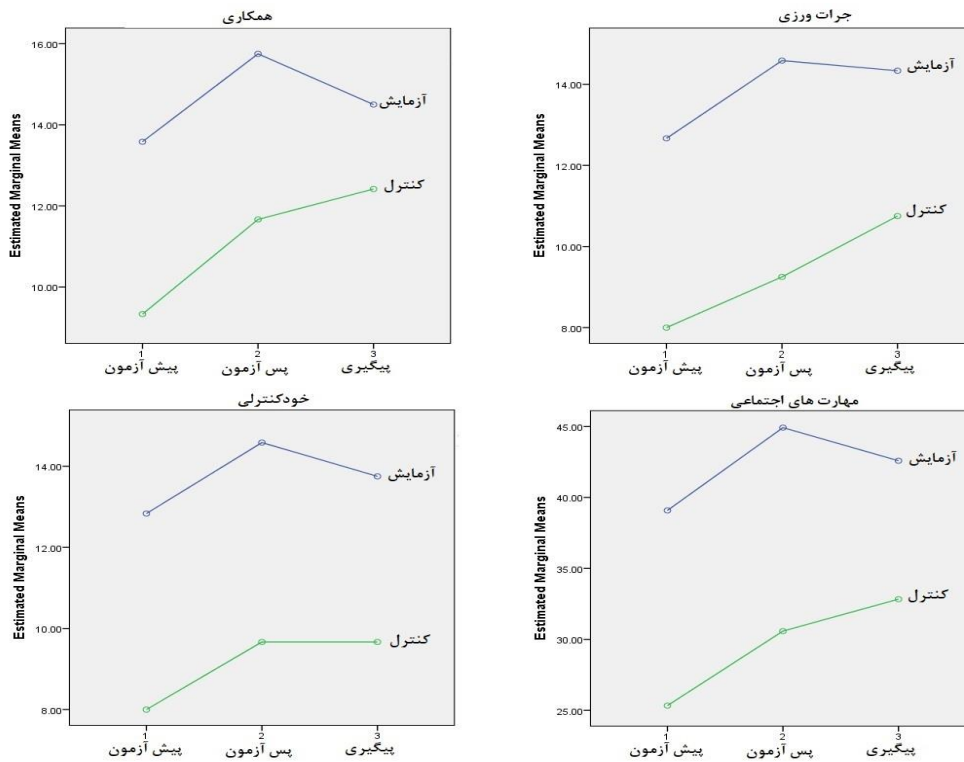
در این تحقیق یک عامل درون آزمودنی یا زمان اندازه گیری متغیرهای پژوهش و یک عامل بین آزمودنی یا عضویت گروهی وجود داشت. برای بررسی نرمال بودن توزیع داده ها از آزمون کالموگروف – اسمیرنوف استفاده که نتایج این آزمون نشان داد، توزیع متغیرها نرمال است ( $p > 0.05$ ). در جدول ۱ نتایج آزمون تحلیل واریانس با تکرار سنجش برای گروه ها ارائه شده است. در شکل ۱ و شکل ۲ نیز نمودار میانگین های گروه های آزمایش و کنترل در سه مرحله پیش آزمون، پس آزمون و پیگیری نمایش داده شده است.

جدول ۱. نتایج آزمون تحلیل واریانس با تکرار سنجش برای بررسی تفاوت گروه ها در متغیر های پژوهش

مقدار p	آماره F	پیگیری		پس آزمون		پیش آزمون		گروه	متغیر
		انحراف معیار	میانگین	انحراف معیار	میانگین	انحراف معیار	میانگین		
۰/۰۰۶	۸/۷۳	۳/۹۵	۱۲/۱۶	۴/۲۰	۱۲/۹۱	۴/۸۱	۱۰/۶۶	آزمایش	همکاری
۰/۰۰۲	۱۲/۷۵	۳/۱۴	۱۱/۳۳	۳/۶۵	۹/۹۱	۳/۰۱	۱۰/۱۶	کنترل	
۰/۰۰۸	۳/۹۲	۲/۲۱	۱۵	۳/۴۹	۱۵/۶۶	۴/۱۵	۱۳/۷۵	آزمایش	جرات ورزشی
۰/۰۱	۶/۷۱	۲/۵۷	۱۵/۰۸	۲/۶۲	۱۴/۸۳	۳/۰۸	۱۲/۴۱	کنترل	
۰/۰۳	۵	۲/۱۹	۱۳/۵۸	۱/۹۲	۱۳/۹۱	۲/۹۲	۱۱/۷۵	آزمایش	مسئولیت پذیر
<۰/۰۰۱	۱۳/۸۳	۲/۳۵	۱۵/۹۱	۲/۹۶	۱۴/۳۳	۲/۷۰	۱۱/۷۵	کنترل	
۰/۰۱	۷/۴۴	۲/۸۵	۱۲/۸۳	۳/۰۵	۱۳/۰۸	۳/۱۴	۱۱/۴۱	آزمایش	خودکنترلی
۰/۰۵	۳/۹۹	۳/۲۹	۱۳/۱۶	۳/۴۱	۱۲/۷۵	۲/۹۰	۱۰/۵۸	کنترل	
<۰/۰۰۱	۱۴/۹۹	۷/۸۶	۵۳/۵۸	۹/۹۰	۵۵/۵۸	۱۱/۹۵	۴۷/۵۸	آزمایش	مهارت های اجتماعی
۰/۰۰۲	۱۲/۹۹	۸/۸۵	۵۵/۵۰	۸/۸۳	۵۱/۸۳	۶/۸۴	۴۴/۹۱	کنترل	
۰/۰۰۲	۱۲/۹۱	۳/۸۹	۱۴/۵۰	۴/۴۵	۱۵/۷۵	۴/۷۳	۱۳/۵۸	آزمایش	همکاری
۰/۰۰۳	۱۰/۸۸	۴/۰۳	۱۲/۴۱	۴/۸۸	۱۱/۶۶	۴/۸۱	۹/۳۳	کنترل	
۰/۰۳	۴/۹۷	۲/۹۶	۱۴/۳۳	۳/۱۴	۱۴/۵۸	۳/۷۴	۱۲/۶۶	آزمایش	جرات ورزشی
۰/۰۱	۶/۹۳	۵/۱۵	۱۰/۷۵	۴/۸۶	۹/۲۵	۴/۷۰	۸	کنترل	
۰/۰۸	۳/۱۶	۲/۳۴	۱۳/۷۵	۲/۹۰	۱۴/۵۸	۴/۰۸	۱۲/۸۳	آزمایش	خودکنترلی
۰/۰۱	۷/۴۰	۲/۹۳	۹/۶۶	۳/۳۱	۹/۶۶	۳/۲۴	۸	کنترل	
<۰/۰۰۱	۴۳/۸۲	۸/۴۰	۴۲/۵۸	۸/۸۸	۴۴/۹۱	۱۱/۰۵	۳۹/۰۸	آزمایش	مهارت های اجتماعی
<۰/۰۰۱	۱۹/۱۷	۱۱/۲۶	۳۲/۸۳	۱۱/۳۷	۳۰/۵۸	۱۱/۵۲	۲۵/۳۳	کنترل	



شکل ۱: نمودار میانگین های گروه های آزمایش و کنترل در سه مرحله پیش آزمون، پس آزمون و پیگیری (گزارش والدین)



شکل ۱: نمودار میانگین های گروه های آزمایش و کنترل در سه مرحله پیش آزمون، پس آزمون و پیگیری (گزارش معلمان)

با توجه به جدول و شکل ۱، در بخش گزارش والدین در مولفه همکاری میانگین گروه آزمایش در پس آزمون به صورت معنی داری بیشتر از مرحله پیش آزمون و پیگیری است ( $p=0.006$ ). اما در گروه کنترل میانگین مرحله پیگیری به صورت معنی داری بیشتر از سایر مراحل است ( $p=0.002$ ). در مولفه جرات ورزی تفاوتی بین پیش آزمون، پس آزمون و پیگیری در گروه آزمایش وجود ندارد ( $p=0.08$ ). اما در گروه کنترل میانگین مرحله پیگیری به صورت معنی داری بیشتر از سایر مراحل است ( $p=0.01$ ). در مولفه مسئولیت پذیری میانگین گروه آزمایش در پس آزمون به صورت معنی داری بیشتر از مرحله پیش آزمون و پیگیری است ( $p=0.03$ ). اما در گروه کنترل میانگین مرحله پیگیری به صورت معنی داری بیشتر از سایر مراحل است ( $p<0.001$ ). در مولفه خودکنترلی میانگین گروه آزمایش در پس آزمون به صورت معنی داری بیشتر از مرحله پیش آزمون و پیگیری است ( $p=0.01$ ). اما در گروه کنترل میانگین مرحله پیگیری به صورت معنی داری بیشتر از سایر مراحل است ( $p=0.05$ ). در متغیر مهارت های اجتماعی کل میانگین گروه آزمایش در پس آزمون به صورت معنی داری بیشتر از مرحله پیش آزمون و پیگیری است ( $p<0.001$ ). اما در گروه کنترل میانگین مرحله پیگیری به صورت معنی داری بیشتر از سایر مراحل است ( $p=0.002$ ).

با توجه به جدول ۱ و شکل ۲، در بخش گزارش معلمان در مولفه همکاری میانگین گروه آزمایش در پس آزمون به صورت معنی داری بیشتر از مرحله پیش آزمون و پیگیری است ( $p=0.002$ ). اما در گروه کنترل میانگین مرحله پیگیری به صورت معنی داری بیشتر از سایر مراحل است ( $p=0.003$ ). در مولفه جرات ورزی میانگین گروه آزمایش در پس آزمون به صورت معنی داری بیشتر از مرحله پیش آزمون و پیگیری است ( $p=0.03$ ). اما در گروه کنترل میانگین مرحله پیگیری به صورت معنی داری بیشتر از سایر مراحل است ( $p=0.01$ ). در مولفه خودکنترلی تفاوتی بین پیش آزمون، پس آزمون و پیگیری در گروه آزمایش وجود ندارد ( $p=0.08$ ). اما در گروه کنترل میانگین مرحله پیگیری به صورت معنی داری بیشتر از سایر مراحل است ( $p=0.01$ ). در متغیر مهارت های اجتماعی کل میانگین گروه آزمایش در پس آزمون به صورت معنی داری بیشتر از مرحله پیش آزمون و پیگیری است ( $p<0.001$ ). اما در گروه کنترل میانگین مرحله پیگیری به صورت معنی داری بیشتر از سایر مراحل است ( $p<0.001$ ). با توجه به این یافته ها می توان نتیجه گرفت که مداخل باعث بهبود مهارت های اجتماعی کودکان گروه آزمایش شده است. اما در گروه کنترل گذر زمان باعث افزایش این مهارت ها شده است.